

DiSKAR

TÜRKİYE DEVRİMCİ İŞÇİ SENDİKALARI KONFEDERASYONU ARAŞTIRMA MERKEZİ

İŞ GÜVENCESİ VE KIDEM TAZMİNATI HAKKI KÂĞIT ÜSTÜNDE!

İDARE MAHKEMESİ KARARIYLA EDİNİLEN BİLGİLER

- İşten Çıkış Bildirgelerinin Yüzde 80'i Kıdem Tazminatı Ödenmeyecek Şekilde Düzenleniyor
- İş Güvencesi Kâğıt Üzerinde Kalıyor!
- İşten Çıkış Bildirgelerinin Büyük Bölümü Şaibeli
- İşçilerin Yarıya Yakını "İstifa" Etmiş Gözüküyor
- İşverenler İşçilerin Kıdemini Sıfırlamak İçin İstifa Ettiriyor!





TÜRKİYE DEVRİMCİ İŞÇİ SENDİKALARI KONFEDERASYONU
ARAŞTIRMA MERKEZİ (DİSK-AR)

İŞ GÜVENCESİ VE KIDEM TAZMİNATI HAKKI KÂĞIT ÜSTÜNDE

Bu rapor bilgi edinme talebini reddeden SGK'ye karşı açmış olduğumuz idari yargı davası sonucu idare mahkemesinin vermiş olduğu karar doğrultusunda SGK'den alınan verilere dayalıdır.

Bu rapor DİSK-AR tarafından hazırlanmıştır. Katkılarından dolayı Av. Dr. Murat Özveri ve Av. İrfan Taşkın'a teşekkür ederiz.

İSTANBUL • EKİM 2022

Araştırma DİSK-AR kaynak gösterilerek kullanılabilir.

Adres: Dikilitaş Mahallesi Eren Sokak No:4 Beşiktaş/İSTANBUL

Tel: (0212) 291 00 05-06 • **Fax:** (0212) 240 42 09

E-posta: diskar@disk.org.tr – disk@disk.org.tr

Web: www.arastirma.disk.org.tr- www.disk.org.tr

Facebook: @diskarastirma- @diskinsesi

Twitter: @diskarastirma- @diskinsesi

Instagram: @disk_arastirma- @diskinsesi

Kapak Tasarımı: İnan Dağdelen

İŞ GÜVENCESİ VE KIDEM TAZMİNATI HAKKI KÂĞIT ÜSTÜNDE!

- İşten Çıkış Bildirgelerinin Yüzde 80'i Kıdem Tazminatı Ödenmeyecek Şekilde Düzenleniyor
 - İş Güvencesi Kâğıt Üzerinde Kalıyor!
 - İşten Çıkış Bildirgelerinin Büyük Bölümü Şaibeli
 - İşçilerin Yarıya Yakını "İstifa" Etmiş Gözüküyor
 - İşverenler İşçilerin Kıdemini Sıfırlamak İçin İstifa Ettiriyor!

İşverenler işçilerin işten çıkışlarını Sosyal Güvenlik Kurumuna (SGK) çeşitli kodlarla bildiriyor. Bu kodlar işten çıkışları türlerine göre sınıflandırıyor.¹ İşçilerin hangi kodla (gerekçeye) işten çıkartıldığı veya ayrıldığı büyük önem taşıyor. Çünkü işten çıkarma veya ayrılma sebebi işçilerin iş hukukuyla güvence altına alınmış iş sözleşmesinin feshine bağlı çeşitli haklardan (ihbar, kıdem tazminatı ve işsizlik ödeneği gibi) yararlanıp yararlanamayacağını belirliyor. Bu yüzden işten çıkış bildirgelerinin dağılımı iş hukuku uygulamasının çok önemli göstergelerinden biridir.

Ülkemizde işten çıkarmaların ve ayrılmaların sebeplerine göre kodların dağılımı uzun zamandır tartışma konusu olmakla birlikte bu konuya ilişkin ayrıntılı veriler SGK tarafından yayımlanmıyor. İşten çıkış kodları son olarak Covid-19 salgını döneminde Kod-29 olarak bilinen işçinin iş sözleşmesinin işveren tarafından İş Kanunu'nun 25-II maddesinde yer alan "ahlak ve iyi niyet kurallarına uymayan haller ve benzerleri" gerekçesini feshedilmesi kapsamında yeniden gündeme geldi.²

Bu dönemlerde SGK'den işten çıkış bildirgelerinin kodlara göre dağılımını talep ettik. SGK'den bilgi edinme hakkı kapsamında talep ettiğimiz bu bilgilerin SGK tarafından verilmemesi üzerine açmış olduğumuz dava sonucunda idari yargı kararıyla bu bilgileri edindik.³ Bu çalışmada yargı kararıyla elde ettiğimiz işten çıkış bildirgelerinin değerlendirmesi yapılmaktadır.

¹ İşten çıkış kodlarının işten ayrılış nedenine göre listesi bu raporun sonunda yer almaktadır.

² Covid-19 salgını sonrasında salgının ekonomik ve sosyal etkileri ile ilgili çeşitli önlemler alındı. 17 Nisan 2020'de işten çıkarmalar yasaklandı. Ahlak ve iyi niyet kurallarına uymayan haller, iş sözleşmesinin sürenin sona ermesi, işyerinin faaliyetinin sona ermesi, işin sona ermesi gibi haller dışında uygulanan fesih yasağı 1 Temmuz 2021 tarihine kadar devam etti. Ancak bu dönemde işverenler tarafından işçinin ahlak ve iyi niyet kurallarına aykırı davranışı nedeni ile feshin (Kod-29) yaygınlaştığı haberleri yayıldı. Kod-29'un belirsizliği ve kapsamının geniş olduğu yönündeki tartışmalar sonrasında 1 Nisan 2021'de Kod-29 kaldırılarak işten çıkış kodlarında 41 numaralı kod sonrası 50'ye kadar yeni kodlar eklendi.

³ İşten çıkış kodlarına ilişkin bilgi edinme sürecinin ayrıntılarını bu raporun ekinde bulabilirsiniz.

ASIL AMAÇ KIDEM SIFIRLAMA!

SGK verilerine göre 2015 ve 2021 arasında işverenler tarafından SGK'ye verilen toplam işten çıkış bildirgesi sayısı 124 milyon 90 bindir. Görüldüğü gibi işten çıkış bildirgeleri toplam sigortalı işçi sayısını aşmaktadır. Örneğin, 2021 yılında 16,2 milyon sigortalı işçi varken işten çıkış bildirgesi sayısı 17,8 milyona yakındır.

Hayatın olağan akışına aykırı görünen bu durumun temel nedeni işçilerin sürekli girdi çıktı yapılarak çalıştırılmasıdır. Bu uygulamaya "kıdem sıfırlanması" deniliyor. Kıdem sıfırlanmasında ya işçi kıdem tazminatını hak etmeyecek bir nedenle işten çıkartılmış gibi gösteriliyor ya da istifası alınıyor. Tekrar işe başlatıldığında önceki çalışması kıdem tazminatını hak edecek şekilde sona ermemiş olduğundan kıdem sürelerinin birleştirilmesinde dikkate alınmıyor. Bu veriler kıdem sıfırlaması uygulamasının beklenenden çok daha yüksek olduğunu gösteriyor.

İşten çıkış bildirgelerinin yıllara göre değişimine baktığımızda ise salgın döneminde bir azalış görüyoruz. 2015-2018 yılları arasında yıllık 18 milyon civarında olan işten çıkış bildirgesi sayısı 2019'da 16,5 milyona, 2020'de ise 14 milyon civarına geriledi. Nitekim temmuz ayında fesih yasağının sona erdiği 2021'de ise işten çıkış bildirgesi sayısı 17,8 milyona yükseldi (Grafik 1).

İşten çıkış bildirgelerinin sigortalı işçi sayılarına (5510 4-a kapsamı) oranına baktığımızda 2019 öncesinde yüzde 132'lerde seyreden oranın 2019'da yüzde 115,4 ve 2020'de yüzde 91,8'e düştükten sonra 2021'de yüzde 109,9'a yükseldiği görülmektedir (Grafik 1). İşten çıkış bildirgelerinin 2018'deki düşüşünün sebebi 2018 Eylül'ünde başlayan ekonomik kriz olabilir. 2020'deki oransal düşüşün sebebi ise Covid-19 salgınında işten çıkarma yasağı sebebiyle fesih sayısındaki azalıştır.

Grafik 1: İşten Çıkış Bildirgeleri ile 4-a Zorunlu Sigortalı Sayıları ve 4-a Zorunlu Sigortalıların İşten Çıkış Bildirgelerine Oranı (2015-2021) (Yüzde)



Kaynak: SGK, İstatistik Yıllıkları. SGK işten çıkış bildirgeleri, DİSK-AR.

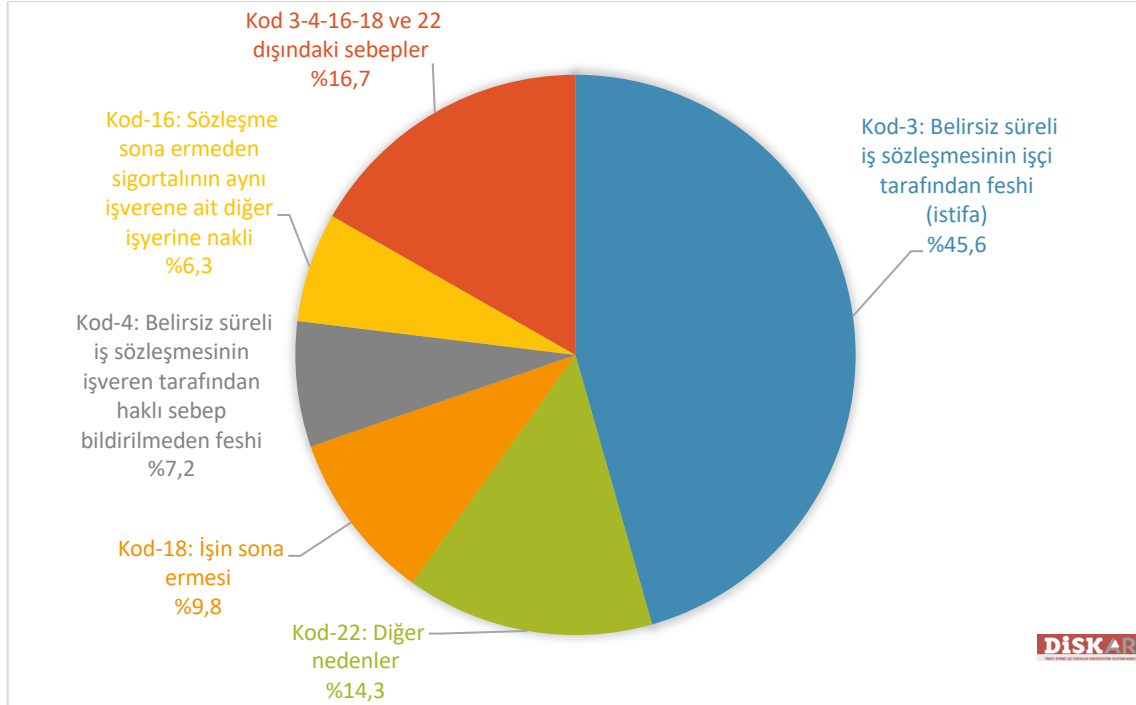
İşten çıkış bildirelerinin 4-a zorunlu sigortalı sayılarından bu kadar yüksek olması işe giriş-çıkış sirkülasyonunun ne kadar fazla olduğunu göstermektedir. İşten çıkış bildirelerinin zorunlu sigortalı sayılarından yüksek olması işten çıkarmaların ve yeni işe girişlerin mükerrer olmasından kaynaklanıyor. Yukarıda vurgulanan **kıdem sıfırlaması bunu en önemli nedenidir.**

İSTİFA EDEN İŞÇİ SAYISI İNANILMAZ YÜKSEK VE ŞAİBELİ

2015 ve 2021 arası bildirilen işten çıkışların kodlara göre dağılımına bakıldığında en yüksek oranın 3 numaralı kod olan “belirsiz süreli iş sözleşmesinin işçi tarafından feshi” olduğu görülmektedir. 2015-2021 arasında toplam işten çıkış bildiregesi sayısı 124 milyon 90 bin iken Kod-3 ile işten ayrılanların sayısı 56 milyon 569 bindir. Böylece 2015-2021 arasında işten çıkış sebebi istifa olarak (Kod-3) bildirilenlerin oranı yüzde 46 olmaktadır (Grafik 2). İşçilerin yüzde 46’sının ihbar, kıdem tazminatı ve işsizlik ödeneği hak etmeyecek şekilde istifa ederek işten ayrılması hayatın olağan akışına aykırıdır. Bu kadar yüksek istifa oranı şaibeliidir.

Nitekim Yargıtay da bu durumdan hareket ederek işçi hiçbir sebep göstermeden sadece “istifa ediyorum” diye ayrılmışsa bu istifaya ancak işçi somut bir neden gösterdiğinde değer verilmesini istiyor. Eğer işçinin istifa ettiği dönemde iş sözleşmesini haklı nedenle sona erdirmeye sebebi varsa, örneğin fazla çalışmalar ödenmemişse, işçinin bu haklı nedeni dava aşmasında ileri sürmesinin olanaklı olduğu kanıtlanması halinde istifaya değer verilemeyeceğini vurguluyor.⁴

Grafik 2: İşten Çıkış Bildireleri İçinde En Fazla Paya Sahip İlk 5 Sebep (2015-2021 Toplam) (Yüzde)



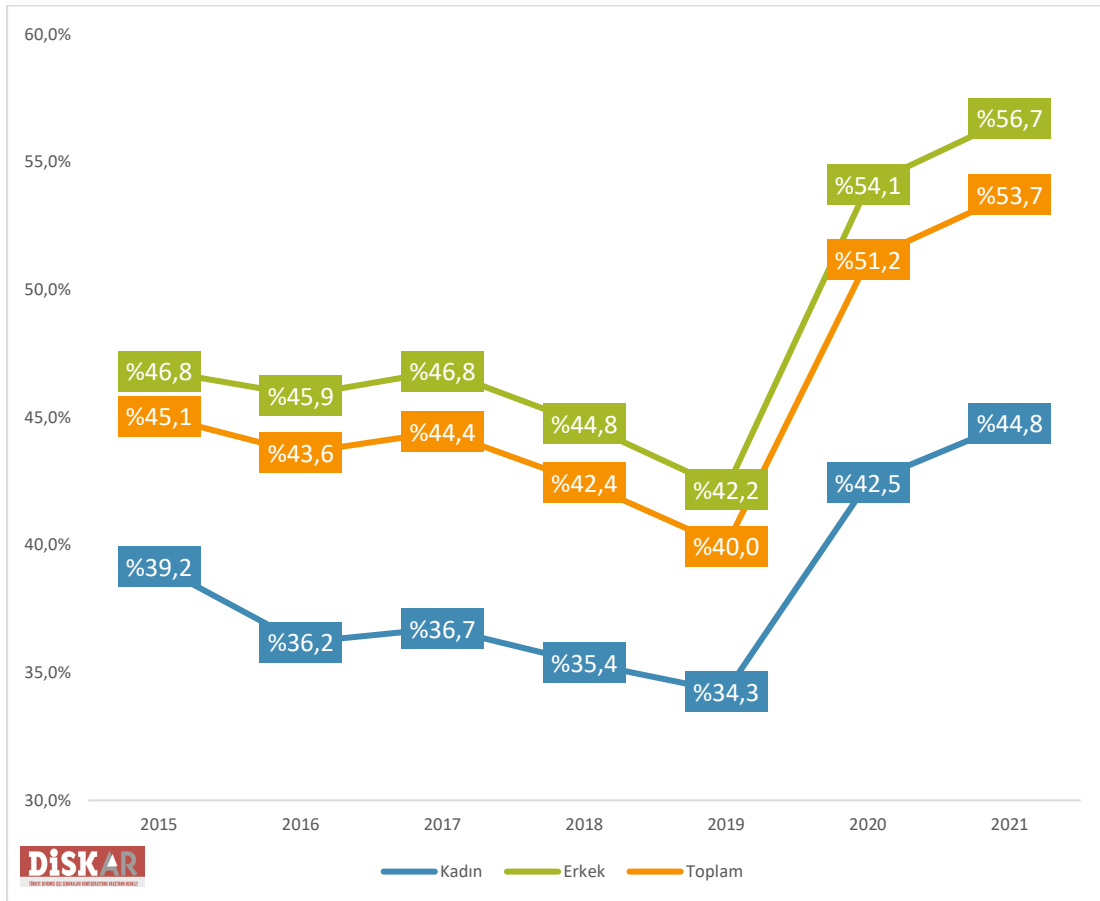
Kaynak: SGK işten çıkış bildireleri, DİSK-AR.

⁴ Bu konuyla ilgili olarak Çalışma ve Toplum dergisinde “istifa” anahtar sözcüğü ile çok sayıda yargı içtihadına ulaşılabilir: www.calismatoplum.org

İşten çıkış bildireleri içinde en yüksek orana sahip ikinci sebep “Kod 22: diğer nedenler” olarak adlandırılmaktadır (17,8 milyon; yüzde 14). Kod 22 diğer kodlarda yer almayan tüm sebepleri içermektedir. Üçüncü sebep 18. kod olarak adlandırılan “işin sona ermesi” (12,2 milyon; yüzde 10), dördüncü sebep 4. kod olarak adlandırılan “belirsiz süreli iş sözleşmesinin işveren tarafından haklı sebep bildirilmeden feshi” (9 milyon; yüzde 7) ve beşinci sebep ise 16. kod olarak adlandırılan sözleşme sona ermeden sigortalının aynı işyerine ait diğer işyerine naklidir (7,8 milyon; yüzde 6). Grafikte tüm işten çıkış türlerine yer verilmemiştir. Kod 3-4-16-18 ve 22 dışındaki sebepler diğer olarak belirtilmiştir (Grafik 2). Belirsiz süreli iş sözleşmesinin işçi tarafından feshi (istifa) en yüksek işten çıkış bildirgesidir. Belirsiz süreli iş sözleşmesinin işveren tarafından feshi sadece yüzde 7 oranındadır.

İşten çıkış bildirelerinin kodlara göre dağılımına bakıldığında işten çıkış bildirelerinin neredeyse yarısının işçinin istifa etmesi yoluyla gerçekleşmesi dikkat çekici bir veridir. 3 numaralı kod olan “belirsiz süreli iş sözleşmesinin işçi tarafından feshinin (istifanın) bu derece yüksek olması olağan değildir. Belirsiz süreli iş sözleşmesinin işçi tarafından feshedilmesi işçinin kıdem, ihbar tazminatı ve işsizlik ödeneğinden yararlanamaması anlamına geliyor. Bu nedenle işten çıkış bildirelerinin yarısından fazlasını işçinin kendi isteğiyle belirsiz iş sözleşmesinin feshini oluşturması beklenir bir durum değildir.

Grafik 3: Kod-3 (Belirsiz Süreli İş Sözleşmesinin İşçi Tarafından Feshi-İstifa) ile İşten Çıkışı Bildirilenlerin Tüm İşten Çıkış Bildireleri İçindeki Payı (2015-2021) (Yüzde)



Kaynak: SGK, DİSK-AR.

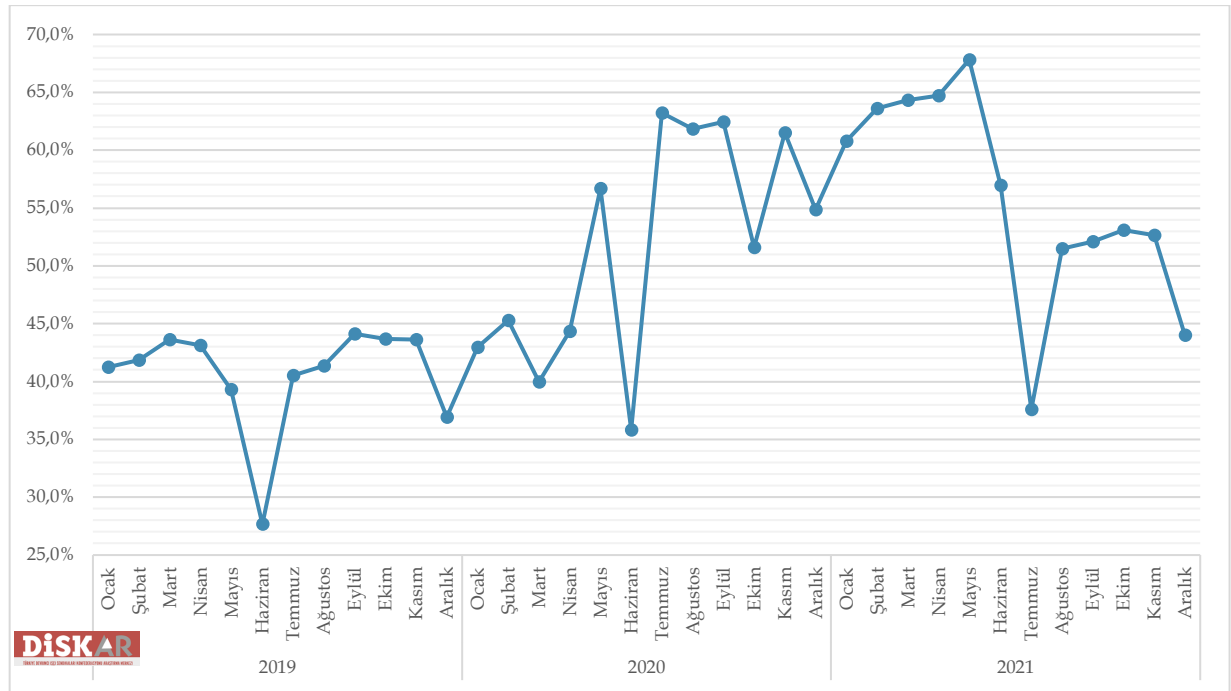
Öte yandan işten çıkış sebebinin Kod-3 olarak bildirilmesinin Covid-19 salgını sırasındaki işveren tarafından iş sözleşmesinin feshi yasağı döneminde ciddi biçimde arttığı görülüyor. 2015-2018 arasında işten çıkış bildirgesi Kod-3 olarak bildirilenlerin tüm işten çıkış bildirelerine oranı yüzde 42-45 civarında iken bu oran 2019'da yüzde 40'a düşmüş ve 2020'de

ise 11,2 puan artarak yüzde 51,2'ye yükselmiştir. 2021'de ise tüm işten çıkış sebeplerinin yüzde 53,7'si Kod-3 olarak bildirilmiştir (Grafik 3).

Kadınların işten çıkış bildirelerinde Kod-3'ün (istifa) payı erkeklerden daha düşüktür. Örneğin 2015'te bu oran kadınlarda yüzde 39,2 iken erkeklerde yüzde 46,8 ve 2021'de kadınlarda yüzde 44,8 iken erkeklerde yüzde 56,7'dir (Grafik 3).

Kod-3 ile işten çıkışı bildirilenlerin tüm işten çıkış bildireleri içindeki payına bakıldığında işten çıkış yasağının uygulandığı dönemde oranın yükseldiği ve Haziran 2021 ile düşmeye başladığı görülmektedir. Bunun temel nedeni işverenin fesih yasağını delmek için işçiden istifa almasıdır. Nisan 2020'de yüzde 44 olan Kod-3'ün tüm işten çıkış sayılarına oranı Mayıs 2021'de yüzde 67,8'e yükselmiş ve işten çıkarma yasağı uygulamasının son bulması ile Temmuz 2021'de yüzde 37,6'ya kadar gerilemiştir (Grafik 4).

Grafik 4: Kod-3 (Belirsiz Süreli İş Sözleşmesinin İşçi Tarafından Feshi-İstifa) ile İşten Çıkışı Bildirilenlerin Tüm İşten Çıkış Bildireleri İçindeki Payı (2019-2021) (Yüzde)



Kaynak: SGK işten çıkış bildireleri, DİSK-AR.

Kod-3'ün tüm işten çıkış kodları arasındaki oranının geçmiş yıllardan beri bu kadar yüksek olması işverenlerin kıdem tazminatı ödememek için işçileri istifa etmeye zorlamasının bir göstergesi olarak görülebilir. Ayrıca Covid-19 salgının ilk yılında uygulanan işten çıkış yasağı döneminde Kod-3 oranının gösterdiği yükselişten hareketle işverenlerin işten çıkarma yasağını delmek için işçileri istifa ettirmeye başvurduğu söylenebilir.

İşten çıkış nedeni Kod-3 olarak bildirilenlerin 4-a zorunlu sigortalılara oranı 2015-2018 arasında yüzde 57-61 bandında seyrederken 2019'da bu oran yüzde 46'ya geriledi. 2019 öncesi işten çıkış bildiregesi Kod-3 olarak bildirilenlerin sayısı 8,2-8,3 milyon civarında seyredirken 2019'da bu sayı 6,6 milyona düştü (Tablo 1).

Tablo 1: Kod-3 (Belirsiz Süreli İş Sözleşmesinin İşçi Tarafından Feshi-İstifa) ile İşten Ayrılanların Tüm Sigortalı İşçilere Oranı (2015-2021) (Yüzde)

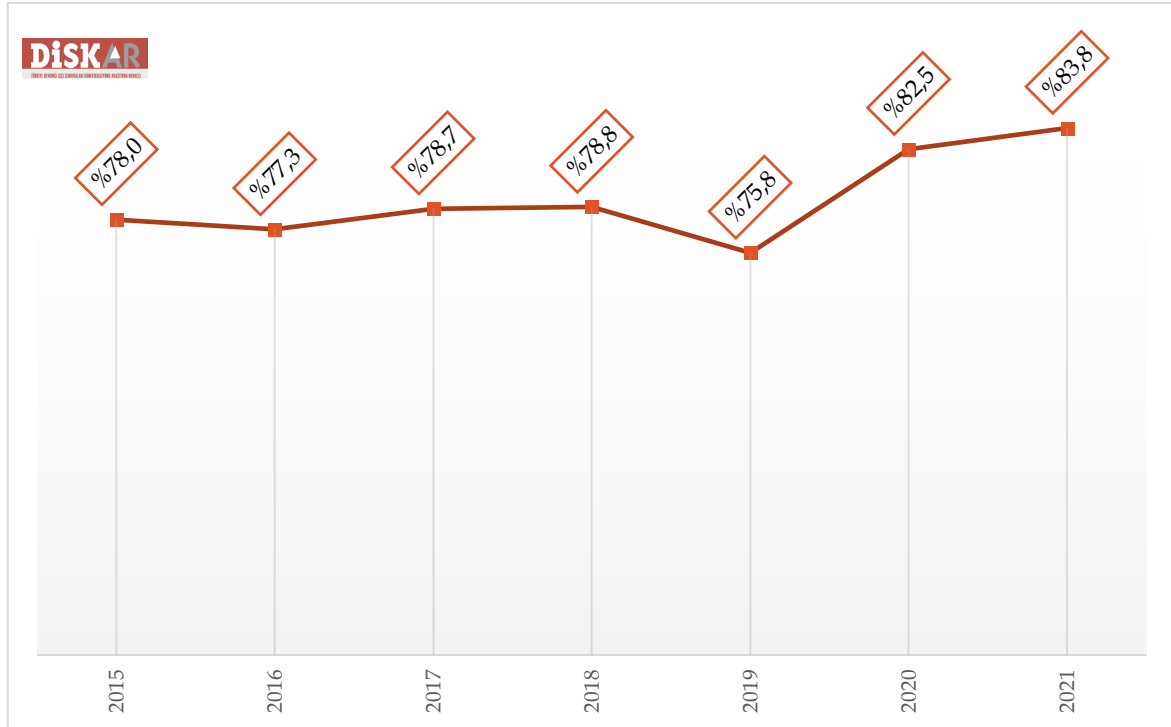
	Kod-3	4-a Zorunlu Sigortalı	Oran (Yüzde)
2015	8.341.155	13.999.398	59,6
2016	8.196.552	13.415.843	61,1
2017	8.342.732	14.477.817	57,6
2018	8.388.674	14.229.170	59,0
2019	6.600.328	14.314.313	46,1
2020	7.145.419	15.203.423	47,0
2021	9.554.082	16.169.679	59,1

Kaynak: SGK, İstatistik Yıllıkları. SGK işten çıkış bildireleri, DİSK-AR.

2020 yılında Covid-19'un da etkisiyle Kod-3 ile işten çıkışı gerçekleştirilenlerin sayısı 7,1 milyona ve 2021'de ise 9,6 milyona yükseldi. Böylece işten çıkış bildirgesi Kod-3 olarak bildirilenlerin sigortalılara oranı 2020'de yüzde 47'ye ve 2021'de yüzde 59,1'e yükseldi (Tablo 1). Salgın döneminde toplam fesih sayısı düştüğü ve işten çıkarma yasağı sebebiyle sigortalı sayısı artış eğilimini koruduğu için Kod-3 oranı düşmektedir.

KIDEM TAZMİNATI HAKKI KÂĞIT ÜZERİNDE

İşten çıkış sebeplerine göre kıdem tazminatı alabilenler ile alamayanların dağılımına bakıldığında işçilerin yüzde 78 ile yüzde 84'ünün işten çıkış bildirelerinin kıdem tazminatı hak edemeyecek şekilde düzenlendiği görülmektedir.


Grafik 5: İşten Çıkış Bildirgesine Göre Kıdem Tazminatı Alamayanların Oranı (2015-2021) (Yüzde)

Kaynak: SGK işten çıkış bildireleri, DİSK-AR.
Kıdem tazminatı alamayanlar işten çıkış kodlarına göre sınıflandırılmıştır.

2021’de işten çıkarılanların yüzde 84’lük gibi büyük bir bölümünün kıdem tazminatına erişemediği görülmektedir. 2021’de 16,8 milyon olan toplam işten çıkışı gerçekleştirilen işçinin 14,1 milyonu kıdem tazminatı alamamıştır (Tablo 2). 2015-2018 arasında işten çıkışı gerçekleşen işçilerin yüzde 77 ile 78’i kıdem tazminatı alamadığı için bu oran 2019’da yüzde 75,8’e gerilemiş ve 2020’de ise yüzde 82,5’e yükselmiştir (Grafik 5, Tablo 2). 2020 ve 2021’deki yükselişin sebebi işten çıkarma yasağıdır. 2020-2021 arasında Kod-3’ün toplam işten çıkış bildirgelerindeki oranının olağandışı artmasıyla birlikte kıdem tazminatına erişemeyecek şekilde iş sözleşmesi sona erdirenlerin oranı daha da yükselmiştir.

Covid-19 döneminde işten çıkışı gerçekleştirilen her 10 işçiden en az 8’i kıdem tazminatına erişememiştir. Kıdem tazminatı alabilecek şekilde işten çıkışı gerçekleşen işçilerin oranı ise 2020’de yüzde 17,5 ve 2021’de ise yüzde 16,2’de kalmaktadır.

Tablo 2: İşten Çıkış Bildirgesine Göre Kıdem Tazminatı Alamayanların Oranı (2015-2021) (Yüzde)

	Toplam İşten Çıkış	İşten Çıkış Koduna Göre Kıdem Tazminatı Alamayanların	Oran (Yüzde)
2015	18.512.376	14.434.966	78,0
2016	18.790.668	14.530.730	77,3
2017	18.773.960	14.769.263	78,7
2018	19.763.513	15.567.974	78,8
2019	16.514.399	12.522.002	75,8
2020	13.959.479	11.514.554	82,5
2021	16.849.773	14.126.702	83,8

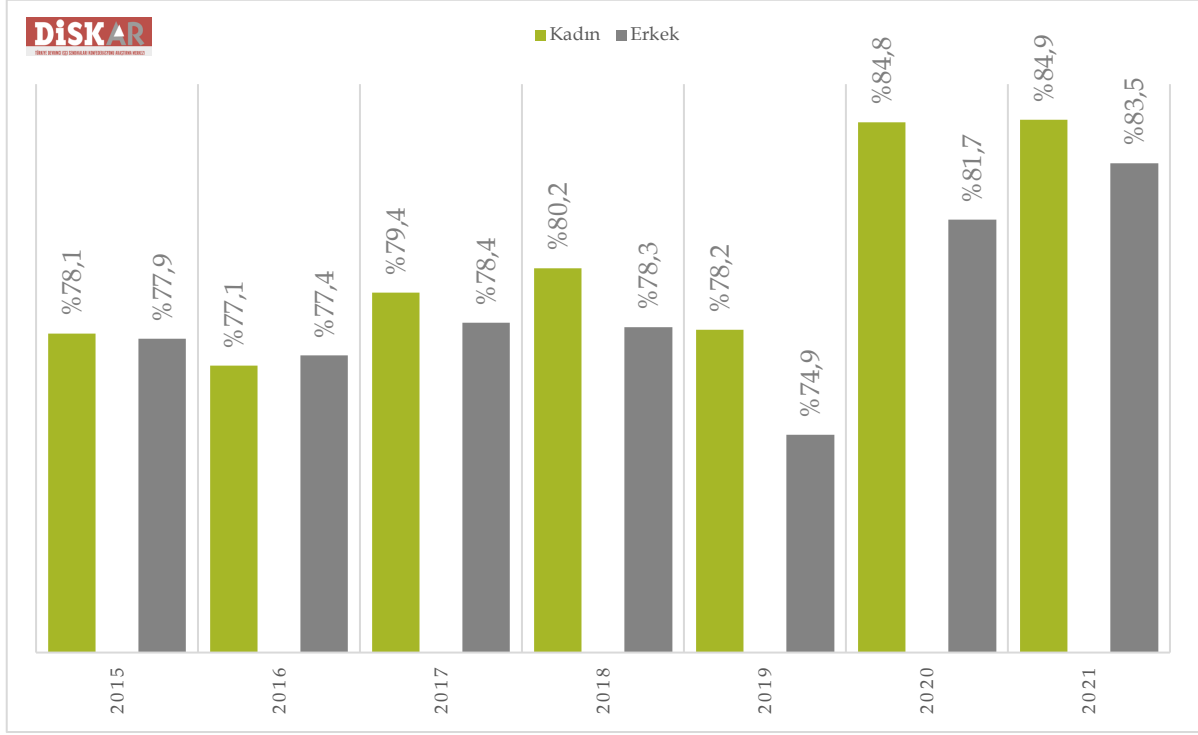
Kaynak: SGK işten çıkış bildirgeleri, DİSK-AR.

Cinsiyete göre kıdem tazminatına hak kazanma durumuna bakıldığında kadınlarda kıdem tazminatı alamayanların oranının daha yüksek olduğu görülmektedir. Özellikle 2019 ve 2020’de kadın ve erkekler arasında kıdem tazminatına erişemeyenlerin oranındaki fark açılmıştır.

2019’da işten çıkışı gerçekleşen erkeklerin yüzde 74,9’u kıdem tazminatına erişemiyorlarken kadınlarda bu oran yüzde 78,2’dir. Aynı oran 2020’de kadınlarda yüzde 84,8 ve erkeklerde yüzde 81,7 iken 2021’de kadınlarda yüzde 84,9 ve erkeklerde yüzde 83,5’tir (Grafik 6). Kuşkusuz yargı kararlarıyla kıdem tazminatına erişen işçi sayısı artabilecektir. Ancak bu yolun uzun ve zorlu bir yol olduğunun altını çizmek gerekir.

Kıdem tazminatına erişim uzun yıllardır tartışılmaktadır. SGK verilerinin de açıkça ortaya koyduğu gibi kıdem tazminatına erişim konusunda ciddi bir sorun vardır. Kıdem tazminatı işçinin sonraya ertelenmiş olan ödenmemiş ücretidir ve en önemlisi güvencesidir. İşçilerin çeşitli sebeplerle (kayıtdışı istihdam, 12 aydan az çalıştırma, kıdem sınırlaması, hileli fesih veya istifaya zorlama gibi) kıdem tazminatı hakkına ulaşamadığı bilinmektedir. SGK işten çıkış bildirgelerinde de görüldüğü üzere işçilerin Kod-3 ile istifaya zorlanması kıdem tazminatına hak kazanamamanın en önemli sebeplerinden biridir. **Bu nedenle kıdem tazminatını hak ediş koşulları yeniden düzenlenmeli ve işçinin istifası durumunda ve işçilerin işten çıkış/ayrılış sebebine bağlı kalmaksızın herkese ödenmelidir.**

Grafik 6: Cinsiyete Göre Kıdem Tazminatı Alamayanların Oranı (2015-2021) (Yüzde)



Kaynak: SGK işten çıkış bildireleri, DİSK-AR.

KOD-29 VEYA TAZMİNATSIZ FESİHLER

Kod-29, işçinin iş sözleşmesinin İş Kanunu'nun 25-II. maddesi (Ahlak ve iyi niyet kurallarına uymayan haller ve benzerleri) ile işveren tarafından feshedilmesi (haklı fesih) anlamına gelmektedir. Kod-29 ile işten çıkarılan işçiler kıdem tazminatı ve ihbar tazminatı alamıyor ve işsizlik ödeneğinden yararlanamıyor. İşverenlerin öncelerde de işçilerin kıdem ve ihbar tazminatını gasp etmek için bu yönteme başvurduğu bilinmekle birlikte Covid-19 döneminde de işverenlerce başvurulduğu gündeme gelmişti. Bunun üzerinde SGK, 1 Nisan 2021 tarihinde yayımladığı bir genelge ile Kod-29'u 4857 sayılı İş Kanunu'nun 25-II. maddesine göre Kod-42-43-44-45-46-47-48-49 ve 50 olarak böldü. Aşağıda Kod-29 olarak belirtilen veriler Kod 42/50'nin toplamını ifade etmektedir.

Tablo 3: İşten Çıkış Bildirgesi Kod-29 (Kod-42/50) Olarak Bildirilenlerin Tüm İşten Çıkış Bildirgeleri İçindeki Payı (2015-2021) (Yüzde)

Yıl	Toplam İşten Çıkış	Kod-29	Oran (Yüzde)
2015	18.512.376	191.823	1,0
2016	18.790.668	199.452	1,1
2017	18.773.960	217.572	1,2
2018	19.763.513	232.951	1,2
2019	16.514.399	193.674	1,2
2020	13.959.479	176.794	1,3
2021	17.776.219	249.267	1,4
Toplam	124.090.614	1.461.533	1,2

Kaynak: SGK işten çıkış bildireleri, DİSK-AR.

Kod-29 gerekçesiyle işten çıkarmalar salgının yaygın olduğu 2020 ve 2021’de arttığı görülmektedir. Kod-29 ile işten çıkarılanların oranı 2015’te yüzde 1, 2016’ya yüzde 1,1, 2017-2019 arasında yüzde 1,2, 2020’de yüzde 1,3 ve 2021’de yüzde 1,4’tür (Tablo 3). 2015-2021 dönemlerinde Kod-29 gerekçesiyle 1 milyon 461 bin kişi İş Kanunu’nun 25-II. maddesi kapsamında feshedildi.

Covid-19 döneminde Kod-29 oranı artmış olsa da yüzde 1’lerde seyretmiştir. Verilerden hareketle işverenlerin işten çıkarma yasağını delmek için işçiye istifa ettirme yoluna Kod-29 ile işten çıkarmaktan daha fazla başvurdukları söylenebilir.

EKLER VE AÇIKLAMALAR

AÇIKLAMA:

İŞTEN ÇIKIŞ VERİLERİNE YARGI KARARI İLE ULAŞABİLDİK

Bu çalışmada yer alan verilerin SGK'den elde edilmesi oldukça uzun, zor ve karmaşık bir süreç sonucunda ve idari yargı kararıyla mümkün oldu. SGK işten çıkış bildirgeleri konusundaki bilgi edinme başvurumuzu reddettiği için bilgileri uzun bir yargı süreci sonunda alabildik.

Covid-19 salgını döneminde Kod-29 ile işten çıkarmaların gündeme gelmesi üzerine DİSK Araştırma Merkezi (DİSK-AR) çalışmalarında kullanmak üzere Sosyal Güvenlik Kurumuna (SGK) Nisan 2021'de CİMER aracılığıyla başvuru yaptık. 2015-2020 yılları arasında tüm işten çıkış kodlarının ay bazında cinsiyete göre dağılımına ilişkin verileri talep ettik.

SGK 14 Nisan 2021'de işten çıkarma nedenlerine göre işçi sayılarına ilişkin bilgi talebimizi özel bir çalışma gerektirdiği ve "ticari sır" olduğu gerekçesi ile reddetti. Bunun üzerine Bilgi Edinme Değerlendirme Kuruluna itiraz ettik. Kurulun da 5 Mayıs 2021 tarihinde talebimizi reddetmesi üzerine hukuka aykırı kararına karşı SGK aleyhinde idare mahkemesinde dava açtık.

Ankara 18. İdare Mahkemesi 10 Haziran 2022 tarih, 2021/1753 esas ve 2022/919 no.lu kararı ile DİSK'in bilgi edinme talebinin SGK tarafından reddinin hukuksuz olduğuna ve dava konusu işlemin iptaline karar verdi. SGK bu yargı kararı üzerine bilgi edinme talebimizi 16 ay sonra 18 Ağustos 2022 tarihinde karşıladı ve söz konusu verileri DİSK'e gönderdi.

Bu rapor CİMER aracılığıyla SGK'den idari yargı kararıyla elde edilen bilgilere dayalıdır.

EK-1:

İŞTEN ÇIKIŞ BİLDİRGELERİNİN KODLARA VE CİNSİYETE GÖRE DAĞILIMI (2015-2021)

Ek Tablo 1: Kodlara Göre İşçilerin İşten Çıkış Bildirge Sayıları (2015-2021)

Kod No	İşten Ayrılış Sebebi	2015	2016	2017	2018	2019	2020	2021	Toplam
1	Deneme süreli iş sözleşmesinin işverence feshi	394.127	409.200	482.093	558.902	488.341	156.947	224.741	2.714.351
2	Deneme süreli iş sözleşmesinin işçi tarafından feshi	410.937	409.415	446.112	489.814	385.840	339.853	402.646	2.884.617
3	Belirsiz süreli iş sözleşmesinin işçi tarafından feshi (istifa)	8.341.155	8.196.552	8.342.732	8.388.674	6.600.328	7.145.419	9.554.082	56.568.942
4	Belirsiz süreli iş sözleşmesinin işveren tarafından haklı sebep bildirilmeden feshi	1.242.365	1.461.222	1.411.071	1.705.318	1.765.351	535.372	863.517	8.984.216
5	Belirli süreli iş sözleşmesinin sona ermesi	973.429	1.144.612	1.043.495	1.050.191	997.625	742.541	933.627	6.885.520
6	Kısmi istihdam								
7	İş sözleşmesinin haklı nedenlerle işverence feshi						5		5
8	Emeklilik (yaşlılık) veya toplan ödeme nedeniyle	180.081	177.383	161.899	173.057	168.121	156.872	178.820	1.196.233
9	Malulen emeklilik nedeniyle	6.548	7.057	7.027	6.577	5.632	4.606	7.393	44.840
10	Ölüm	9.840	10.737	10.875	10.669	10.110	14.240	16.473	82.944
11	İş kazası sonucu ölüm	908	939	1.109	1.146	835	897	951	6.785
12	Askerlik	75.483	65.106	93.768	99.549	114.016	114.692	115.901	678.515
13	Kadın işçinin evlenmesi	34.409	37.313	38.465	40.529	42.024	42.256	52.813	287.809
14	Emeklilik için yaş dışında diğer şartların tamamlanması	59.808	57.033	57.963	55.601	50.081	46.027	63.069	389.582
15	Toplu işçi çıkarma	23.386	25.527	17.062	25.681	26.732	4.861	8.387	131.636
16	Sözleşme sona ermeden sigortalının aynı işverene ait diğer işyerine nakli	1.285.508	1.297.627	1.161.033	1.062.349	943.058	1.071.279	1.018.644	7.839.498
17	İşyerinin kapanması	171.145	192.501	149.578	152.542	139.249	150.120	149.645	1.104.780
18	İşin sona ermesi	2.132.564	2.041.848	1.909.121	1.777.960	1.521.902	1.220.950	1.561.074	12.165.419
19	Mevsim bitimi (İş akdinin askıya alınması halinde kullanılır. Tekrar başlamayacaksa 4 nolu kod kullanılır)	105.721	95.196	97.559	96.318	93.326	90.286	87.650	666.056
20	Kampanya bitimi (İş akdinin askıya alınması halinde kullanılır. Tekrar başlamayacaksa 4 nolu kod kullanılır)	24.911	22.565	17.639	12.778	13.386	9.410	9.694	110.383
21	Statü değişikliği	7.106	6.853	7.219	10.785	10.257	24.112	25.794	92.126
22	Diğer nedenler	2.686.950	2.736.982	2.940.007	2.892.301	2.767.424	1.707.209	2.021.388	17.752.261
23	İşçi tarafından zorunlu nedenle fesih	41.364	42.789	38.423	37.219	35.238	54.551	74.045	323.629
24	İşçi tarafından sağlık nedeniyle fesih	9.203	11.418	12.092	13.116	12.662	20.675	27.889	107.055

25	İşçi tarafından işverenin ahlak ve iyi niyet kurallarına aykırı davranışı nedeni ile feshih	25.855	32.546	28.282	29.718	26.782	30.610	41.036	214.829
26	Disiplin kurulu kararı ile	2.785	3.150	3.525	3.618	3.764	29.484	24.866	71.192
27	İşveren tarafından zorunlu nedenlerle ve tutukluluk nedeniyle feshih	7.607	11.185	8.581	9.658	9.350	10.224	6.679	63.284
28	İşveren tarafından sağlık nedeniyle feshih	4.117	4.586	5.086	4.961	5.183	3.701	3.392	31.026
29	4857/25-II	191.821	199.405	217.561	232.948	193.670	176.653	44.235	1.256.293
30	Vize süresinin bitimi (İş akdinin askıya alınması halinde kullanılır. Tekrar başlamayacaksa 4 nolu kod kullanılır)	9.402	8.262	8.023	8.148	21.195	14.440	14.255	83.725
31	Borçlar Kanunu, Sendikalar Kanunu, Grev ve Lokavt Kanunu kapsamında kendi istek ve kusuru dışında feshih	308	168	284	229	194	122	321	1.626
32	4046 sayılı Kanun'un 21. maddesine göre özelleştirme nedeni ile feshih	2.111	795	421	2.356	128	10	208	6.029
33	Gazeteci tarafından sözleşmenin feshi	112	99	92	100	72	79	137	691
34	İşyerinin devri, işin veya işyerinin niteliğinin değişmesi nedeniyle feshih	50.495	50.858	50.779	47.450	58.969	34.121	30.037	322.709
35	6495 sayılı Kanun nedeniyle devlet memurluğuna geçiş	410	180	177	1.104	1.085	1.367	1.621	5.944
36	KHK ile işyerinin kapatılması	9	28.996	3.003	2.332		60		34.400
37	KHK ile kamu görevinden çıkarma		62	1.251	672	95	93	61	2.234
38	Doğum nedeniyle işten ayrılma		2			4	782	1.175	1.963
39	969 KHK ile kamu işçiliğine geçiş		1	1	726.745	173	646	93	727.659
40	969 KHK ile kamu işçiliğine geçilememesi sebebiyle çıkış				31.127	197	159	53	31.536
41	Re'sen işten ayrılış bildirgesi düzenlenenler	393	451	541	1.268	1.996	3.607	4.775	13.031
42	4857/25-II-A		43	2		1		1.217	1.263
43	4857/25-II-B						3	2.043	2.046
44	4857/25-II-C					1	3	712	716
45	4857/25-II-D							8.894	8.894
46	4857/25-II-E				1		2	15.112	15.115
47	4857/25-II-F			1				601	602
48	4857/25-II-G	2	3	5	2	2	126	163.984	164.124
49	4857/25-II-H			3			5	8.425	8.433
50	4857/25-II-I		1				2	4.044	4.047
99	BEL.SİZ SÜR.İŞ SÖZL.HAKLI NDN FESHİ (35 2-7-2010)	1							1
	Toplam	18.512.376	18.790.668	18.773.960	19.763.513	16.514.399	13.959.479	17.776.219	124.090.614

Ek Tablo 2: Kodlara Göre Kadın İşçilerin İşten Çıkış Bildirge Sayıları (2015-2021)

Kod No	İşten Ayrılış Sebebi	2015	2016	2017	2018	2019	2020	2021	Toplam
1	Deneme süreli iş sözleşmesinin işverence feshi	102.569	91.290	107.832	128.653	116.020	37.255	56.705	640.324
2	Deneme süreli iş sözleşmesinin işçi tarafından feshi	101.926	97.697	105.700	123.867	103.727	81.538	104.055	718.510
3	Belirsiz süreli iş sözleşmesinin işçi tarafından feshi (istifa)	1.671.601	1.584.084	1.630.201	1.725.626	1.579.035	1.487.374	1.985.623	11.663.544
4	Belirsiz süreli iş sözleşmesinin işveren tarafından haklı sebep bildirilmeden feshi	342.865	400.082	388.821	455.221	490.804	150.252	276.604	2.504.649
5	Belirli süreli iş sözleşmesinin sona ermesi	335.379	414.133	373.850	401.448	423.473	292.355	349.426	2.590.064
6	Kısmi istihdam								
7	İş sözleşmesinin haklı nedenlerle işverence feshi						2		2
8	Emeklilik (yaşlılık) veya toplam ödeme nedeniyle	31.717	31.831	29.568	31.059	29.449	28.433	31.743	213.800
9	Malulen emeklilik nedeniyle	850	987	1.041	1.021	937	866	1.225	6.927
10	Ölüm	969	1.172	1.141	1.206	1.272	1.481	1.963	9.204
11	İş kazası sonucu ölüm	31	23	36	68	34	34	30	256
12	Askerlik	200	85	53	69	70	100	86	663
13	Kadın işçinin evlenmesi	34.076	37.011	38.096	40.080	41.738	41.900	52.354	285.255
14	Emeklilik için yaş dışında diğer şartların tamamlanması	10.699	10.394	10.488	10.050	10.441	9.376	12.228	73.676
15	Toplu işçi çıkarma	5.672	6.128	3.870	4.545	4.766	936	2.077	27.994
16	Sözleşme sona ermeden sigortalının aynı işverene ait diğer işyerine nakli	227.459	231.216	209.241	204.070	201.193	264.757	221.434	1.559.370
17	İşyerinin kapanması	49.382	63.079	45.436	46.996	46.368	50.581	50.714	352.556
18	İşin sona ermesi	426.789	401.632	363.286	340.827	337.190	211.617	261.511	2.342.852
19	Mevsim bitimi (İş akdinin askıya alınması halinde kullanılır. Tekrar başlamayacaksa 4 nolu kod kullanılır)	33.506	31.631	32.796	33.023	32.561	33.956	33.351	230.824
20	Kampanya bitimi (İş akdinin askıya alınması halinde kullanılır. Tekrar başlamayacaksa 4 nolu kod kullanılır)	9.837	9.968	8.244	5.502	7.507	3.958	3.184	48.200
21	Statü değişikliği	1.593	1.767	1.872	2.943	4.417	12.919	15.174	40.685
22	Diğer nedenler	807.773	871.229	1.010.190	1.026.004	1.088.430	710.018	864.256	6.377.900
23	İşçi tarafından zorunlu nedenle fesih	8.698	9.265	7.856	8.159	8.937	12.395	16.840	72.150
24	İşçi tarafından sağlık nedeniyle fesih	2.986	3.904	4.250	4.786	4.876	6.871	9.602	37.275
25	İşçi tarafından işverenin ahlak ve iyi niyet kurallarına aykırı davranışı nedeni ile fesih	5.718	8.048	6.895	7.200	7.135	7.715	11.436	54.147

26	Disiplin kurulu kararı ile	342	516	493	621	561	6.278	4.321	13.132
27	İşveren tarafından zorunlu nedenlerle ve tutukluluk nedeniyle fesih	680	2.222	671	723	638	1.835	354	7.123
28	İşveren tarafından sağlık nedeniyle fesih	984	1.130	1.208	1.262	1.358	1.022	904	7.868
29	4857/25-II	39.620	39.154	40.913	44.194	40.039	34.174	8.139	246.233
30	Vize süresinin bitimi (İş akdinin askıya alınması halinde kullanılır. Tekrar başlamayacaksa 4 nolu kod kullanılır)	863	669	637	791	7.323	3.580	3.040	16.903
31	Borçlar Kanunu, Sendikalar Kanunu, Grev ve Lokavt Kanunu kapsamında kendi istek ve kusuru dışında fesih	77	53	58	76	63	34	147	508
32	4046 sayılı Kanun'un 21. maddesine göre özelleştirme nedeni ile fesih	30	48	41	72	9	1	22	223
33	Gazeteci tarafından sözleşmenin feshi	38	32	32	35	26	28	44	235
34	İşyerinin devri, işin veya işyerinin niteliğinin değişmesi nedeniyle fesih	12.211	12.002	10.609	12.442	17.611	7.091	10.749	82.715
35	6495 sayılı Kanun nedeniyle devlet memurluğuna geçiş	105	60	49	339	609	901	1.088	3.151
36	KHK ile işyerinin kapatılması	1	13.272	527	661		30		14.491
37	KHK ile kamu görevinden çıkarma		14	187	235	14	17	16	483
38	Doğum nedeniyle işten ayrılma		2			4	781	1.165	1.952
39	969 KHK ile kamu işçiliğine geçiş				205.386	33	136	24	205.579
40	969 KHK ile kamu işçiliğine geçilememesi sebebiyle çıkış				5.555	29	26	6	5.616
41	Re'sen işten ayrılış bildirgesi düzenlenenler	150	111	119	422	680	1.001	619	3.102
42	4857/25-II-A		12	1		1		273	287
43	4857/25-II-B						3	509	512
44	4857/25-II-C						1	44	45
45	4857/25-II-D							1.192	1.192
46	4857/25-II-E							2.763	2.763
47	4857/25-II-F							32	32
48	4857/25-II-G			2	1	1	36	34.762	34.802
49	4857/25-II-H							1.917	1.917
50	4857/25-II-I		1				1	336	338
99	BEL.SİZ SÜR.İŞ SÖZL.HAKLI NDN FESHİ (35 2-7-2010)	1							1
	Toplam	4.267.397	4.375.954	4.436.310	4.875.238	4.609.379	3.503.665	4.434.087	30.502.030

Ek Tablo 3: Kodlara Göre Erkek İşçilerin İşten Çıkış Bildirge Sayıları (2015-2021)

Kod No	İşten Ayrılış Sebebi	2015	2016	2017	2018	2019	2020	2021	Toplam
1	Deneme süreli iş sözleşmesinin işverence feshi	291.558	317.910	374.261	430.249	372.321	119.692	168.036	2.074.027
2	Deneme süreli iş sözleşmesinin işçi tarafından feshi	309.011	311.718	340.412	365.947	282.113	258.315	298.591	2.166.107
3	Belirsiz süreli iş sözleşmesinin işçi tarafından feshi (istifa)	6.669.554	6.612.468	6.712.531	6.663.048	5.021.293	5.658.045	7.568.459	44.905.398
4	Belirsiz süreli iş sözleşmesinin işveren tarafından haklı sebep bildirilmeden feshi	899.500	1.061.140	1.022.250	1.250.097	1.274.547	385.120	586.913	6.479.567
5	Belirli süreli iş sözleşmesinin sona ermesi	638.050	730.479	669.645	648.743	574.152	450.186	584.201	4.295.456
6	Kısmi istihdam								
7	İş sözleşmesinin haklı nedenlerle işverence feshi						3		3
8	Emeklilik (yaşlılık) veya toplan ödeme nedeniyle	148.364	145.552	132.331	141.998	138.672	128.439	147.077	982.433
9	Malulen emeklilik nedeniyle	5.698	6.070	5.986	5.556	4.695	3.740	6.168	37.913
10	Ölüm	8.871	9.565	9.734	9.463	8.838	12.759	14.510	73.740
11	İş kazası sonucu ölüm	877	916	1.073	1.078	801	863	921	6.529
12	Askerlik	75.283	65.021	93.715	99.480	113.946	114.592	115.815	677.852
13	Kadın işçinin evlenmesi	333	302	369	449	286	356	459	2.554
14	Emeklilik için yaş dışında diğer şartların tamamlanması	49.109	46.639	47.475	45.551	39.640	36.651	50.841	315.906
15	Toplu işçi çıkarma	17.714	19.399	13.192	21.136	21.966	3.925	6.310	103.642
16	Sözleşme sona ermeden sigortalının aynı işverene ait diğer işyerine nakli	1.058.049	1.066.411	951.792	858.279	741.865	806.522	797.210	6.280.128
17	İşyerinin kapanması	121.763	129.422	104.142	105.546	92.881	99.539	98.931	752.224
18	İşin sona ermesi	1.705.775	1.640.216	1.545.835	1.437.133	1.184.712	1.009.333	1.299.563	9.822.567
19	Mevsim bitimi (İş akdinin askıya alınması halinde kullanılır. Tekrar başlamayacaksa 4 nolu kod kullanılır)	72.215	63.565	64.763	63.295	60.765	56.330	54.299	435.232
20	Kampanya bitimi (İş akdinin askıya alınması halinde kullanılır. Tekrar başlamayacaksa 4 nolu kod kullanılır)	15.074	12.597	9.395	7.276	5.879	5.452	6.510	62.183
21	Statü değişikliği	5.513	5.086	5.347	7.842	5.840	11.193	10.620	51.441
22	Diğer nedenler	1.879.177	1.865.753	1.929.817	1.866.297	1.678.994	997.191	1.157.132	11.374.361
23	İşçi tarafından zorunlu nedenle fesih	32.666	33.524	30.567	29.060	26.301	42.156	57.205	251.479
24	İşçi tarafından sağlık nedeniyle fesih	6.217	7.514	7.842	8.330	7.786	13.804	18.287	69.780
25	İşçi tarafından işverenin ahlak ve iyi niyet kurallarına aykırı davranışı nedeni ile fesih	20.137	24.498	21.387	22.518	19.647	22.895	29.600	160.682

26	Disiplin kurulu kararı ile	2.443	2.634	3.032	2.997	3.203	23.206	20.545	58.060
27	İşveren tarafından zorunlu nedenlerle ve tutukluluk nedeniyle fesih	6.927	8.963	7.910	8.935	8.712	8.389	6.325	56.161
28	İşveren tarafından sağlık nedeniyle fesih	3.133	3.456	3.878	3.699	3.825	2.679	2.488	23.158
29	4857/25-II	152.201	160.251	176.648	188.754	153.631	142.479	36.096	1.010.060
30	Vize süresinin bitimi (İş akdinin askıya alınması halinde kullanılır. Tekrar başlamayacaksa 4 nolu kod kullanılır)	8.539	7.593	7.386	7.357	13.872	10.860	11.215	66.822
31	Borçlar Kanunu, Sendikalar Kanunu, Grev ve Lokavt Kanunu kapsamında kendi istek ve kusuru dışında fesih	231	115	226	153	131	88	174	1.118
32	4046 sayılı Kanun'un 21. maddesine göre özelleştirme nedeni ile fesih	2.081	747	380	2.284	119	9	186	5.806
33	Gazeteci tarafından sözleşmenin feshi	74	67	60	65	46	51	93	456
34	İşyerinin devri, işin veya işyerinin niteliğinin değişmesi nedeniyle fesih	38.284	38.856	40.170	35.008	41.358	27.030	19.288	239.994
35	6495 sayılı Kanun nedeniyle devlet memurluğuna geçiş	305	120	128	765	476	466	533	2.793
36	KHK ile işyerinin kapatılması	8	15.724	2.476	1.671		30		19.909
37	KHK ile kamu görevinden çıkarma		48	1.064	437	81	76	45	1.751
38	Doğum nedeniyle işten ayrılma						1	10	11
39	969 KHK ile kamu işçiliğine geçiş		1	1	521.359	140	510	69	522.080
40	969 KHK ile kamu işçiliğine geçilememesi sebebiyle çıkış				25.572	168	133	47	25.920
41	Re'sen işten ayrılış bildirgesi düzenlenenler	243	340	422	846	1.316	2.606	4.156	9.929
42	4857/25-II-A		31	1				944	976
43	4857/25-II-B							1.534	1.534
44	4857/25-II-C					1	2	668	671
45	4857/25-II-D							7.702	7.702
46	4857/25-II-E				1		2	12.349	12.352
47	4857/25-II-F			1				569	570
48	4857/25-II-G	2	3	3	1	1	90	129.222	129.322
49	4857/25-II-H			3			5	6.508	6.516
50	4857/25-II-I						1	3.708	3.709
99	BEL.SİZ SÜR.İŞ SÖZL.HAKLI NDN FESHİ (35 2-7-2010)								
	Toplam	14.244.979	14.414.714	14.337.650	14.888.275	11.905.020	10.455.814	13.342.132	93.588.584

EK-2

İŞTEN ÇIKIŞ BİLDİRGESİ KOD LİSTESİ

- KOD-1. Deneme süreli iş sözleşmesinin işverence feshi
KOD-2. Deneme süreli iş sözleşmesinin işçi tarafından feshi
KOD-3. Belirsiz süreli iş sözleşmesinin işçi tarafından feshi (istifa)
KOD-4. Belirsiz süreli iş sözleşmesinin işveren tarafından haklı sebep bildirilmeden feshi
KOD-5. Belirli süreli iş sözleşmesinin sona ermesi
KOD-6. Kısmi istihdam
KOD-7. İş sözleşmesinin haklı nedenlerle işverence feshi
KOD-8. Emeklilik (yaşlılık) veya toplan ödeme nedeniyle
KOD-9. Malulen emeklilik nedeniyle
KOD-10. Ölüm
KOD-11. İş kazası sonucu ölüm
KOD-12. Askerlik
KOD-13. Kadın işçinin evlenmesi
KOD-14. Emeklilik için yaş dışında diğer şartların tamamlanması
KOD-15. Toplu işçi çıkarma
KOD-16. Sözleşme sona ermeden sigortalının aynı işverene ait diğer işyerine nakli
KOD-17. İşyerinin kapanması
KOD-18. İşin sona ermesi
KOD-19. Mevsim bitimi (İş akdinin askıya alınması halinde kullanılır. Tekrar başlamayacaksa 4 nolu kod kullanılır)
KOD-20. Kampanya bitimi (İş akdinin askıya alınması halinde kullanılır. Tekrar başlamayacaksa 4 nolu kod kullanılır)
KOD-21. Statü değişikliği
KOD-22. Diğer nedenler
KOD-23. İşçi tarafından zorunlu nedenle fesih
KOD-24. İşçi tarafından sağlık nedeniyle fesih
KOD-25. İşçi tarafından işverenin ahlak ve iyi niyet kurallarına aykırı davranışı nedeni ile fesih
KOD-26. Disiplin kurulu kararı ile
KOD-27. İşveren tarafından zorunlu nedenlerle ve tutukluluk nedeniyle fesih
KOD-28. İşveren tarafından sağlık nedeniyle fesih
KOD-29. 4857/II
KOD-30. Vize süresinin bitimi (İş akdinin askıya alınması halinde kullanılır. Tekrar başlamayacaksa 4 nolu kod kullanılır)
KOD-31. Borçlar Kanunu, Sendikalar Kanunu, Grev ve Lokavt Kanunu kapsamında kendi istek ve kusuru dışında fesih
KOD-32. 4046 sayılı Kanun'un 21. maddesine göre özelleştirme nedeni ile fesih
KOD-33. Gazeteci tarafından sözleşmenin feshi
KOD-34. İşyerinin devri, işin veya işyerinin niteliğinin değişmesi nedeniyle fesih
KOD-35. 6495 sayılı Kanun nedeniyle devlet memurluğuna geçiş
KOD-36. KHK ile işyerinin kapatılması
KOD-37. KHK ile kamu görevinden çıkarma
KOD-38. Doğum nedeniyle işten ayrılma
KOD-39. 969 KHK ile kamu işçiliğine geçiş
KOD-40. 969 KHK ile kamu işçiliğine geçilememesi sebebiyle çıkış
KOD-41. Re'sen işten ayrılış bildirgesi düzenlenenler
KOD-42. 4857/25-II-A
KOD-43. 4857/25-II-B
KOD-44. 4857/25-II-C
KOD-45. 4857/25-II-D
KOD-46. 4857/25-II-E
KOD-47. 4857/25-II-F
KOD-48. 4857/25-II-G
KOD-49. 4857/25-II-H
KOD-50. 4857/25-II-I
KOD-99. BEL.SİZ SÜR.İŞ SÖZL.HAKLI NDN FESHİ (35 2-7-2010)